

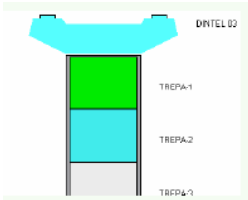
Asistencia Técnica y Dirección de Obras

ACTIVIDADES DURANTE LA EJECUCIÓN DE LA OBRA

ACTIVIDAD PRINCIPAL	TAREA	DEFINICIÓN	RESPONSABLES
---------------------	-------	------------	--------------

DESARROLLO Y SEGUIMIENTO DEL ESQUEMA DIRECTOR DE LA CALIDAD

Dicho Esquema se extenderá a todas las unidades de obra y a sus materiales constitutivos y se realizará por parte de todos los agentes implicados en los procesos de fabricación, puesta en obra, control y vigilancia de las mismas



REPLANTEO Y CONTROL GEOMÉTRICO DE LAS UNIDADES DE OBRA

- Comprobación y reposición de las bases de replanteo para el control de las obras
- Comprobación de que la obra responde en dimensiones, forma y posición geométrica al Proyecto y modificaciones aprobadas.
- Replanteo y comprobación de las coordenadas de los puntos singulares y críticos de la obra.

> RESPONSABLES DE TOPOGRAFÍA DE CONTRATISTA Y ASISTENCIA TÉCNICA

CONTROL Y VIGILANCIA DE LOS PROCESOS DE FABRICACIÓN Y PUESTA EN OBRA

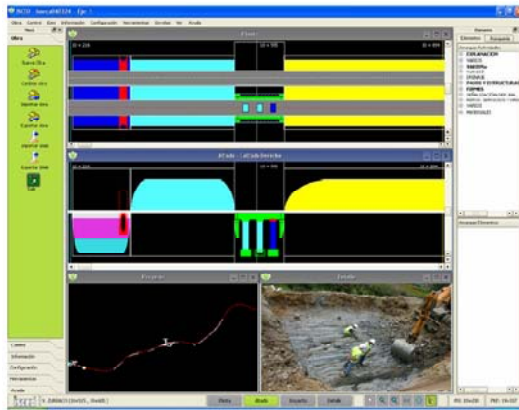
- Una vez aprobados los procedimientos de ejecución, se realizarán los siguientes controles:
- Control "antes":**
- Los materiales
 - Los medios previstos para la ejecución
 - Toma datos en obras ocultas
- Control "durante":**
- La puesta en obra
 - Estado final del elemento recién ejecutado
- Control "después":**
- Geométrico
 - Ensayos y pruebas finales

> JEFES DE PRODUCCIÓN
> ENCARGADOS
> VIGILANTES
> ASISTENCIA TÉCNICA

CONTROL DE CALIDAD DE LOS MATERIALES Y UNIDADES DE OBRA

- Caracterización de materiales y comprobación de Marcado CC
- Control de producción de los materiales y unidades de obra, según el Plan de Control establecido.
- Realización de pruebas finales y de funcionamiento

> RESPONSABLE DE CALIDAD
> LABORATORIO DE CONTROL
> ASISTENCIA TÉCNICA



GESTIÓN INTEGRAL DE LA OBRA A TRAVÉS DEL PROGRAMA ISCEO

VENTAJAS:

- Permite el diseño de un Plan de Control personalizado y adaptado a las prescripciones del Proyecto.
- Posibilita el seguimiento gráfico de la trazabilidad de los materiales y unidades de obra.
- Recoge la totalidad de los ensayos y controles realizados, para el análisis y gestión de los resultados obtenidos.

SEGUIMIENTO DE LA PROGRAMACIÓN DE LOS TRABAJOS

Se realizará un seguimiento continuo de los trabajos teniendo en cuenta los siguientes aspectos :

- Se partirá de la planificación aprobada y se tendrán en cuenta
 - Los rendimientos de las actividades
 - Los encargos de materiales y equipos previstos
 - Los medios humanos y técnicos a disposición
- Se realizará un diagrama GANTT de seguimiento, expresando el % de obra ejecutada de cada actividad
 - Se prestará especial atención al camino crítico
 - Se reflejarán las incidencias acaecidas
 - Se realizarán propuestas para la corrección de las desviaciones producidas



> JEFE DE UNIDAD
> JEFE DE OFICINA TÉCNICA

ACTIVIDAD	MES	MES 1	MES 2	MES 3	MES 4	MES 5	MES 6	MES 7	MES 8	MES 9	MES 10	MES 11	MES 12	MES 13	MES 14	MES 15	MES 16
TRABAJOS PREVIOS																	
REPLANTEO																	
MOVIMIENTO DE TIERRAS																	
MUROS Y ESCOLEERAS																	
DRENAJE LONGITUDINAL Y TRANSVERSAL																	
ESTRUCTURA 1																	
ESTRUCTURA 2																	

		PILOTES	ZAPATAS	ALZADOS	OTROS			
ESTRIBOS	Nº 1	76,80 ml	100%	72,00 m3	100%	58,69 m3	60%	-
	Nº 2	142,40 ml	100%	220,50 m3	100%	188,47 m3	100%	-
PILAS	Nº 1	61,60 ml	100%	9,00 m3	100%	24,65 m3	100%	-
	Nº 2	22,20 ml	100%	9,00 m3	100%	24,65 m3	100%	-
	Nº 3	20,10 ml	100%	9,00 m3	100%	24,65 m3	100%	-
TABLERO	Vigas	14 Ud TT 1,60 m canto			60%			
	Long.	127,10 ml			0%			
VARIOS					0%			

Asistencia Técnica y Dirección de Obras

ACTIVIDADES DURANTE LA EJECUCIÓN DE LA OBRA

ACTIVIDAD PRINCIPAL	TAREA	DEFINICIÓN	RESPONSABLES
COORDINACIÓN DE LA SEGURIDAD Y SALUD Y SEGUIMIENTO DE LA SEGURIDAD VIAL 	SEGUIMIENTO DEL PLAN DE SEGURIDAD Y SALUD	FUNCIONES <ul style="list-style-type: none"> • Coordinación de los principios generales de prevención y seguridad durante la ejecución de la obra • Coordinación de las actividades de la obra. • Informe de aprobación de modificaciones del P.S.S. • Organización de la Coordinación de las actividades empresariales • Coordinación de las acciones y funciones de control • Acceso a la obra • Seguimiento en obra • Comisión de seguridad y Salud • Análisis del cumplimiento y previsión de P.S.S. 	> COORDINADOR DE SEGURIDAD Y SALUD
	INFORMES DE NO CONFORMIDAD	<ul style="list-style-type: none"> • Si durante las inspecciones se advierten incumplimientos del P.S.S., el coordinador elevará un Informe de No conformidad, que será enviado, al responsable del contratista. • En el caso de no subsanación inmediata del problema se realizará un escrito en el Libro de Incidencias. • En el caso de incumplimientos graves, se informará al Director de obra. • Una vez dada la conformidad por parte del Director del Contrato al escrito en el Libro de Incidencias, se procederá al envío a la Inspección de Trabajo y Salud laboral. 	> COORDINADOR DE SEGURIDAD Y SALUD
	RELACIONES VALORADAS	<ul style="list-style-type: none"> • Mensualmente se realizará la relación valorada de las unidades de obra ejecutadas en materia de seguridad y salud, y se remitirá al Director de las Obras 	> COORDINADOR DE SEGURIDAD Y SALUD
REALIZACIÓN DE LA VIGILANCIA AMBIENTAL Y ARQUEOLÓGICA DE LAS OBRAS 	VIGILANCIA AMBIENTAL	OBJETIVOS <ul style="list-style-type: none"> • Preservación del suelo y vegetación. • Habilitación de espacios para mantenimiento y repostaje de maquinaria, almacenamiento de residuos, parque de maquinaria y accesorios y acopio de materias primas. • Minimización de emisiones acústicas y de polvo y partículas. • Gestión de residuos de obra y materiales sobrantes. • Protección de los recursos hídricos del entorno. • Gestión de los movimientos de tierras. • Minimización de la incidencia de la obra en el tráfico rodado del entorno. • Minimización del impacto paisajístico y de la afección a bienes culturales. 	> EQUIPO DE SEGUIMIENTO MEDIOAMBIENTAL
	SEGUIMIENTO ARQUEOLÓGICO	OBJETIVOS <ul style="list-style-type: none"> • Documentar el patrimonio arqueológico susceptible de desaparecer. • Analizar las características de los hallazgos. • Ordenar la documentación obtenida de modo que pueda ser estudiada a posteriori • Valorar la posible conservación de los restos inmuebles, in situ o trasladados, o bien su desmontado o destrucción. 	> EQUIPO DE SEGUIMIENTO ARQUEOLÓGICO
CONTROL CUANTITATIVO Y SEGUIMIENTO PRESUPUESTARIO	□ TOMA DE DATOS PARA LA RELACIÓN VALORADA <ul style="list-style-type: none"> • Medición de las obras ocultas (cimentaciones, armaduras, etc.) antes de ser tapadas, formulando los oportunos croquis a fin de que sirvan de base al abono y liquidación de las obras. • Medición mensual de la obra ejecutada según las distintas unidades del proyecto. • Introducción de las mediciones en el Sistema de gestión informático aprobado y obtención de la valoración de la obra ejecutada, según los precios del proyecto o posibles reformas autorizadas o precios contradictorios. □ SEGUIMIENTO DE DESVIACIONES <ul style="list-style-type: none"> • Desviaciones de Presupuestos: Presupuesto Estimado Actual-Presupuesto Estimado Inicial • Desviaciones en Obra Ejecutada: Obra Ejecutada Real-Obra Ejecutada Prevista Inicial • Desviaciones en Programación: Estimadas Actuales-Previstas Iniciales • Desviaciones en Producción: Producción Ejecutada Real-Producción Prevista Inicial 	> JEFE DE UNIDAD > JEFE DE OFICINA TÉCNICA > TOPOGRAFÍA > VIGILANTES	